

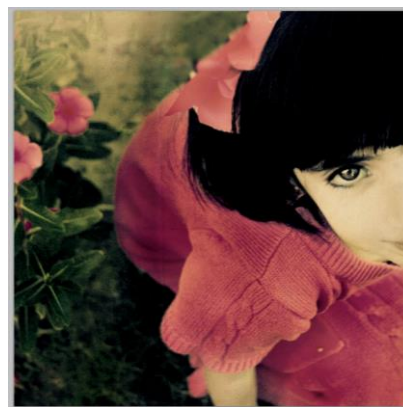
第二部分 图像的修复

1. 去除图像上的污渍

打开 01.jpg，按 Ctrl+J 复制生成“图层 1”，选择“修复画笔工具”（在属性中调整画笔大小以适应污渍大小），按住 Alt 键在图像没有污渍的区域单击，进行取样，然后在有污渍的区域单击，即可将单击处的污渍去除。用同样方法去除所有污渍。

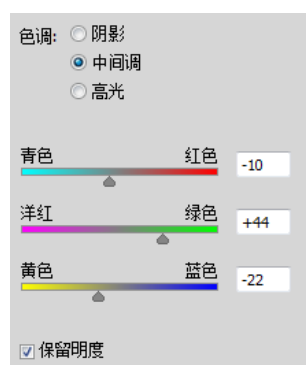
2. 修复残缺图像

打开 02.jpg，复制新图层“图层 1”，单击工具箱中的“修补工具”，在图像中合适的位置单击并拖曳，运用“修补工具”对残缺区进行选取，如下面左图所示。单击并拖曳选区图像至没有裂痕的区域，选区内的图像即被替换为选区拖曳处的图像，释放鼠标，可看到选区中的残缺痕迹已消失，最终效果如下面右图所示。



3. 去除多余景物

打开 03.jpg，按 Ctrl+J 键复制生成“图层 1”，选择“仿制图章工具”（请在选项栏中设置合适的大小），按住 Alt 键在没有多余景物的区域单击，进行取样，然后在需要去除的图像上单击，即可将单击处的图像去除，最终效果如下面左图所示。



4. 调整偏色图像

打开 04.jpg，看到图像偏紫红色，单击“调整”面板上的“创建新的色彩平衡调整图层”按钮，对“中间调”的参数进行设置，如上面右图所示，确定后观察恢复后的正常颜色。

5. 去除红眼

打开 05.jpg，复制生成“图层 1”，使用工具箱中的“红眼工具”（选项栏设置：瞳孔大小 50%，变暗量 50%），在红眼位置上拖曳，即可去除红眼，用同样方法将另一只眼的红眼去除。

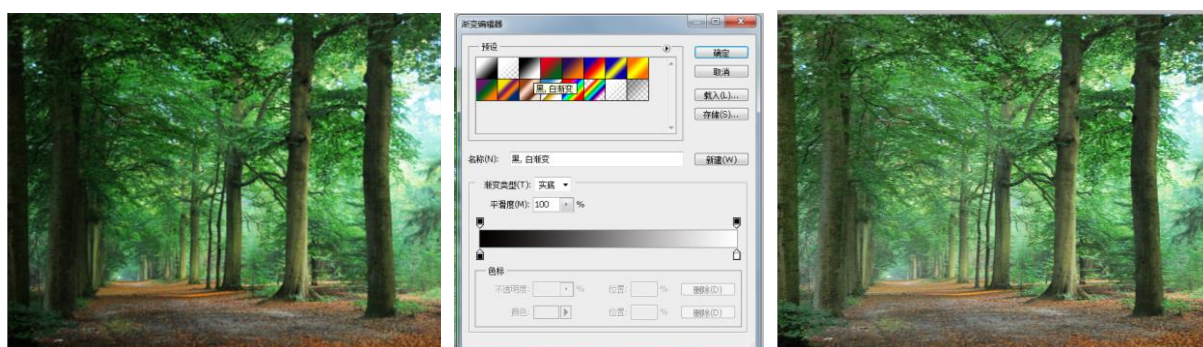
注意：在使用“红眼工具”去除红眼时，不仅可以在红眼处拖曳，还可以直接使用该工具在红眼上单击，同样可以达到去除红眼的目的。

6. 通过“内容识别”填充去除多余文字

打开 06.jpg，复制生成“图层 1”，利用“矩形选框工具”在图像上创建一个矩形选区，将图像右下角的文字选中（“2007.06.05”），然后执行“编辑/填充”菜单命令，在“填充”对话框中设置“使用”为“内容识别”，其余参数值不变，确认后，按 Ctrl+D 快捷键取消选区，查看效果。

7. 校正边角失光的图像

打开 07.jpg，图像左边边角上较暗，如下面左图所示。单击“调整”面板上的“创建新的色阶调整图层”，将输入色阶的中间滑块的值设为 1.83，增加中间调区域的亮度，可看到图像的整体亮度已提高。然后单击“色阶 1”调整图层的蒙版缩览图，选中“渐变工具”，单击选项栏上的渐变条，打开“渐变编辑器”对话框，在对话框中单击黑白渐变，如下面中间图所示，确认操作后，在图像中从右至左拖曳渐变，蒙版黑色区域的效果被隐藏，只提高左边较暗区域的亮度，图像效果如下面右图所示。



8. 校正曝光不足的图像

打开 08.jpg，看到图像特别暗。单击“调整”面板上的“创建新的曝光度调整图层”，向右拖曳“曝光度”下的滑块，增加图像的曝光度，可看到图像亮度提高，画面变得清晰明亮。

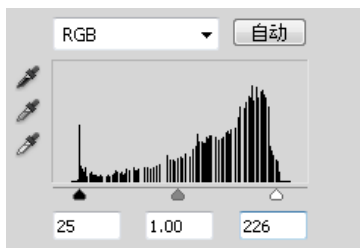
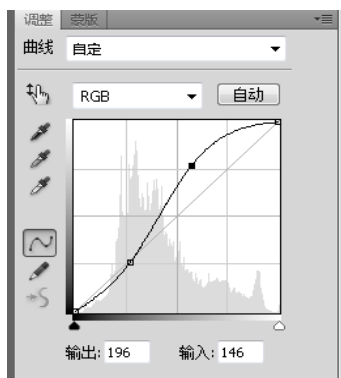
9. 修复曝光过度的图像

打开 09.jpg，看到图像高光区域过量，如下面左图所示。单击“调整”面板上的“创建新的亮度/对比度调整图层”，设置参数如下面中间图所示，可看到图像高光区域的亮度降低，部分细节得到恢复。接下来，按 Ctrl+Shift+Alt+E 快捷键盖印可见图层，生成“图层 1”，创建“图层 1”的副本图层，设置其图层混合模式为“滤色”、“不透明度”为 20%，效果如下面右图所示。



10. 增加图像的阴影和高光

打开 10.jpg，单击“调整”面板上的“创建新的曲线调整图层”，拖曳曲线设置如下面左图所示，查看效果。



11. 修复灰暗的图像

打开 11.jpg，看到图像较灰暗。单击“调整”面板上的“创建新的曝光度调整图层”，将“曝光度”设置为+0.44，然后单击“调整”面板上的“创建新的亮度/对比度调整图层”，将“对比度”设为 91，最后然后单击“调整”面板上的“创建新的色阶调整图层”，将参数设置为如上面中间图所示值，最后效果如上面右图所示。

12. 增加图像的颜色饱和度

打开 12.jpg，如下面左图所示，将亮度调为 54，然后打开“调整”面板上的“创建新的色相/饱和度调整图层”，将“饱和度”设置为+52，再单击“调整”面板上的“创建新的自然饱和度调整图层”，将“自然饱和度”设为+54，“饱和度”设为-6，最终效果如下面右图所示。



13. 使模糊图像变得清晰

打开 13.jpg，该图像较模糊，按 Ctrl+J 键复制生成“图层 1”，执行“滤镜/锐化/USM 锐化”命令，在“USM 锐化”对话框中设置参数如下面左图所示，即可看到图像变得清晰。



14. 修正倾斜的图像

打开 14.jpg，如上面右图所示图像是倾斜的，执行“文件/自动/裁剪并修齐照片”命令，即可看到图像被修齐并处于水平位置。